



## CAMPING MUNICIPAL LE MERGNÉCOIS - MERLE-LEIGNEC - LOIRE FOREZ

### CAMPING LE MERGNÉCOIS

Camping calme et arboré au bord du plan d'eau de Leignecq. Idéal pour la pêche et pour la randonnée à la découverte de la nature.

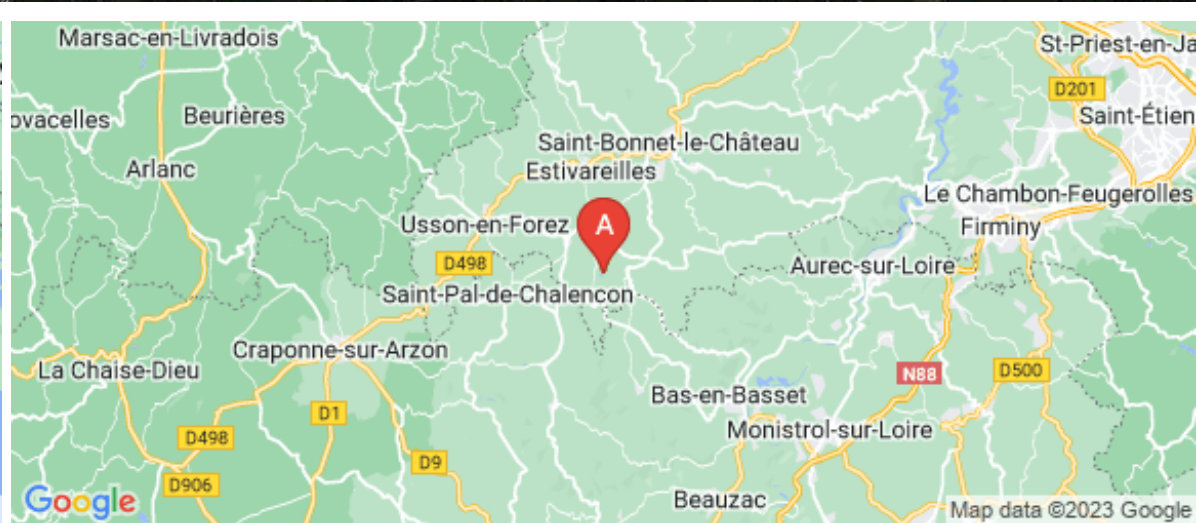
<https://camping-lemergnecois.fr>



Nicole Boyer

☎ 04 77 34 29 38

**A** Camping Municipal Le Mergnécois :  
route du plan d'eau, Leignecq 42380 Merle-Leignec





## Camping Municipal Le Mergnécois

Prestige Le Bezan Mobil-home LE BOIS Mobil-home LE LAC Mobil-home LES SAPINS  
CARAVANE Emplacements Camping Car Emplacements toile de tente  
Emplacements Caravane



Camping calme et arboré au bord du plan d'eau de Leignecq. Idéal pour la pêche et pour la randonnée à la découverte de la nature. Location de caravane. Mobil homes. Accueil camping-car possible (espace vidange).



## Infos sur l'établissement



*Communs*

Accès PMR des emplacements et des sanitaires

42 emplacements dont 15 emplacements pour toile de tente, caravane ou camping car



*Activités*

randonnées, découverte du patrimoine, pêche...



*Réseaux*

Accès Internet

Wifi à l'accueil et par borne wifi dans une grosse partie du camping



*Stationnement*

Parking

Parking à proximité



*Services*

quelques produits d'épicerie pour dépanner ou un repas simple improvisé sont à la vente à l'accueil (boissons, chips, salades, plats préparés en conserve...) prêt de matelas à langer, de chaise haute



*Extérieurs*

Terrain de pétanque

Etang de pêche

Plan d'eau

aire de jeux pour enfants

tour du plan d'eau







## Prestige



Maison



6

personnes



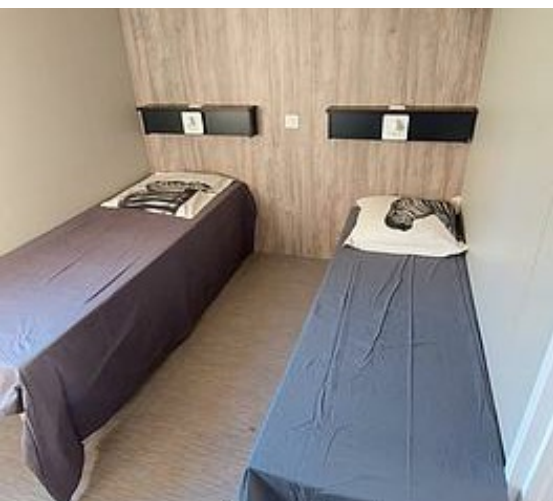
2

chambres



35

m2



### Chambres

Chambre(s): 2

Lit(s): 3

dont Suite: 1

dont lit(s) 1 pers.: 2

dont lit(s) 2 pers.: 1

suite parentale avec lit double avec vue terrasse une chambre 2 lits simples

### Salle de bains / Salle d'eau

Salle de bains avec douche

Sèche serviettes

Salle(s) de bains (avec baignoire): 2

Salle(s) d'eau (avec douche): 2

2 salles de douche

1 dans la suite parentale

1 dans la chambre avec 2 lits simples

### WC

WC: 1

### Cuisine

Cuisine

Combiné congélation

Lave vaisselle

### Autres pièces

Terrasse

### Media

Télévision

Wifi

### Autres équipements

Lave linge collectif

lave linge collectif

4€ le jeton

wifi à l'extérieur dans une grande partie du camping

### Chauffage / AC

Chauffage

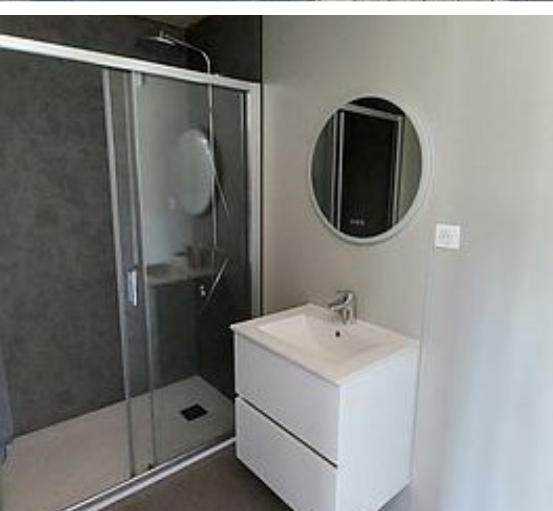
### Exterieur

Salon de jardin

### Divers

location 2 nuits minimum









## Le Bezan



Maison



0

personne



0

chambre



0

m2

*Chambres*

Chambre(s): 0  
Lit(s): 0

dont lit(s) 1 pers.: 0  
dont lit(s) 2 pers.: 0

*Salle de bains / Salle  
d'eau*

*WC*

*Cuisine*

*Autres pièces*

*Media*

*Autres équipements*

*Chauffage / AC*

*Exterieur*

*Divers*



## Mobil-home LE BOIS



Bungalow



5

personnes  
(Maxi: 6 pers.)



2

chambres



25

m<sup>2</sup>



Mobil Home 5/6 places 1 chambre 1 lit 2 p 1 chambre 2 lits 1p séjour cuisine micro onde plaque gaz frigo télévision salon jardin grande terrasse calme et ombragé

*Chambres*

Chambre(s): 2  
Lit(s): 0

dont lit(s) 1 pers.: 0  
dont lit(s) 2 pers.: 0

*Salle de bains / Salle  
d'eau*

*WC*

*Cuisine*

*Autres pièces*

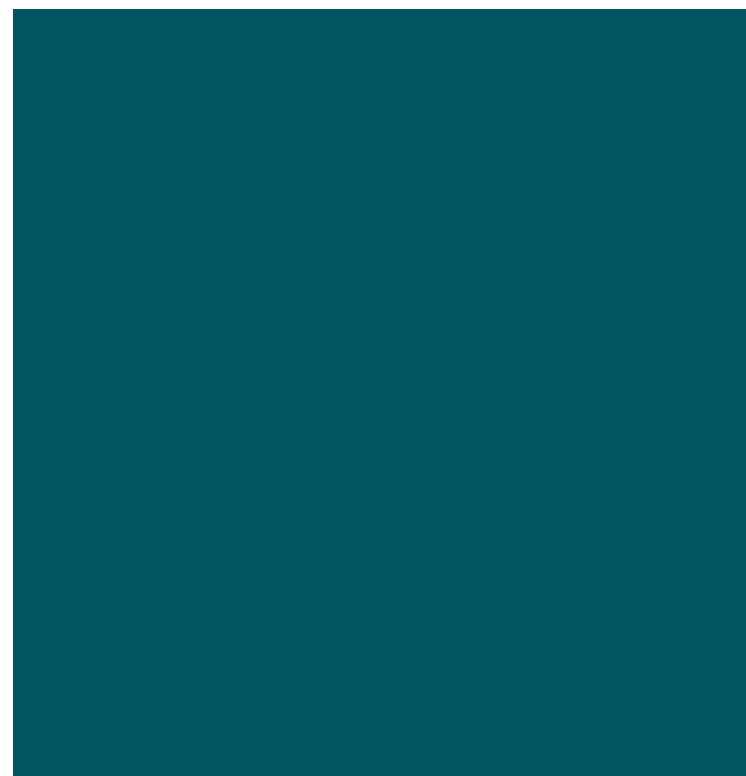
*Media*

*Autres équipements*

*Chauffage / AC*

*Exterieur*

*Divers*





## Mobil-home LE LAC



Bungalow



4

personnes



2

chambres



0

m2

Mobil Home 4 places 1 chambre 1 lit 2 p 1 chambre 2 lits 1p séjour cuisine micro onde plaque gaz mini four frigo télévision salon jardin grande terrasse calme vue lac

*Chambres*

Chambre(s): 2

Lit(s): 0

dont lit(s) 1 pers.: 0

dont lit(s) 2 pers.: 0

*Salle de bains / Salle  
d'eau*

*WC*

*Cuisine*

*Autres pièces*

*Media*

*Autres équipements*

*Chauffage / AC*

*Exterieur*

*Divers*







## Mobil-home LES SAPINS



Bungalow



4

personnes



2

chambres



0

m2

Mobile home 4 places 1 bedroom 1 double bed 1 bedroom 2 single beds living room kitchen microwave gas hob mini oven fridge television living room garden large quiet terrace with lake view

*Chambres*

Chambre(s): 2

Lit(s): 0

dont lit(s) 1 pers.: 0

dont lit(s) 2 pers.: 0

*Salle de bains / Salle  
d'eau*

*WC*

*Cuisine*

*Autres pièces*

*Media*

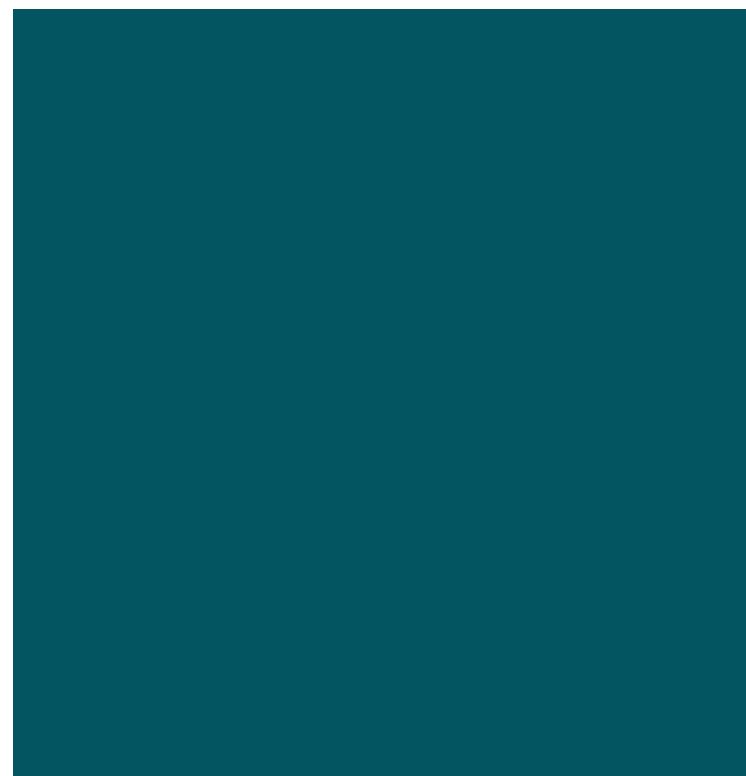
*Autres équipements*

*Chauffage / AC*

*Exterieur*

*Divers*







## CARAVANE



Bungalow



2

personnes  
(Maxi: 3 pers.)



1

chambre



0

m2

1 Caravane 2/3 places 1 lit 2 places 1 lit 1 place haut vent aménagé frigo cuisiniere table chaise vue lac couvertures couettes

*Chambres*

Chambre(s): 1  
Lit(s): 0

dont lit(s) 1 pers.: 0  
dont lit(s) 2 pers.: 0

*Salle de bains / Salle  
d'eau*

*WC*

*Cuisine*

*Autres pièces*

*Media*

*Autres équipements*

*Chauffage / AC*

*Exterieur*

*Divers*





## Emplacements Camping Car



Emplacement



80  
m<sup>2</sup>

Un coin de verdure au bord du plan d'eau pour se reposer le temps d'une nuit  
Des emplacements pour camping-car  
Espace vidange pour les camping car  
Electricité en supplément

*Chambres*

Chambre(s): 0

Lit(s): 0

dont lit(s) 1 pers.: 0

dont lit(s) 2 pers.: 0

*Salle de bains / Salle  
d'eau*

*WC*

*Cuisine*

*Autres pièces*

*Media*

*Autres équipements*

*Chauffage / AC*

*Exterieur*

*Divers*



## Emplacements toile de tente



Emplacement



**80**  
m<sup>2</sup>

- Un coin de verdure au bord du plan d'eau pour se reposer le temps d'une nuit
- Des emplacements pour toile de tente

*Chambres*

Chambre(s): 0  
Lit(s): 0

dont lit(s) 1 pers.: 0  
dont lit(s) 2 pers.: 0

*Salle de bains / Salle  
d'eau*

*WC*

*Cuisine*

*Autres pièces*

*Media*

*Autres équipements*

*Chauffage / AC*

*Exterieur*

*Divers*



## Emplacements Caravane



Emplacement



80  
m<sup>2</sup>

Un coin de verdure au bord du plan d'eau pour se reposer le temps d'une nuit

Des emplacements pour caravane

Electricité en supplément

*Chambres*

Chambre(s): 0

Lit(s): 0

dont lit(s) 1 pers.: 0

dont lit(s) 2 pers.: 0

*Salle de bains / Salle  
d'eau*

*WC*

*Cuisine*

*Autres pièces*

*Media*

*Autres équipements*

*Chauffage / AC*

*Exterieur*

*Divers*

## A savoir : conditions de la location

*Arrivée* Horaires d'arrivée : à partir de 16h.  
Nous contacter pour une arrivée plus tôt

*Départ* Départ avant midi

*Langue(s)  
parlée(s)*

*Annulation/  
Prépaiement/  
Dépot de  
garantie* un dépôt de garantie de 30% sera demandé à la  
réservation

*Moyens de  
paiement* Cartes de paiement Chèques bancaires et postaux  
Chèques Vacances Espèces  
Paiement sans contact disponible

*Ménage*

*Draps et Linge  
de maison*

*Enfants et lits  
d'appoints*

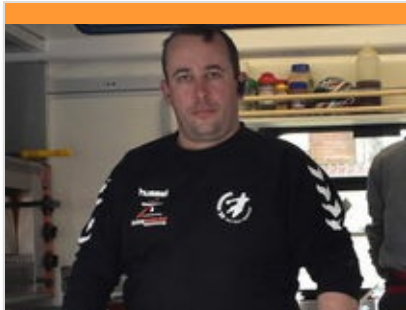
*Animaux  
domestiques* Les animaux sont admis.  
animaux tenus en laisse admis  
Randonneurs équestres acceptés : un espace est  
disponible pour les chevaux

## Tarifs

Camping Municipal Le Mergnécois

Nos tarifs et nos disponibilités sont actualisés sur notre site :  
<https://camping-lemergnecois.fr>

# Mes recommandations



## Pizza 18 - camion pizza

☎ 06 45 89 40 03  
Place du souvenir

2.5 km  
📍 Saint-Hilaire-Cusson-la-Valmitte 🍴 1

Camion pizza qui offre un large de choix de pizzas à base de tomates et crème.

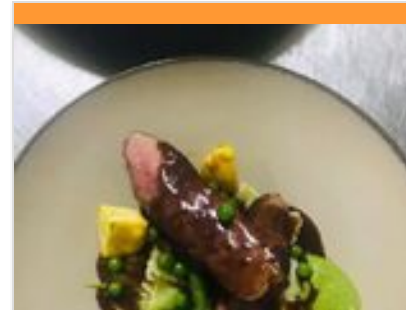


## Chez Prisc - Pizzeria et restaurant

☎ 06 77 09 13 59  
536 route du Musée

5.6 km  
📍 Estivareilles 🍴 2

Le chef vous propose sa formule menu du jour avec des produits frais et des plats bons comme à la maison Pizza, sur place ou à emporter les weeks-ends.



## Les Temps Nouveaux

☎ 04 77 37 96 71  
29 route du musée Lieu-dit l'Etang  
🌐 <http://www.les-plaisirs-du-palais.com/>

5.8 km  
📍 Estivareilles 🍴 3

Les Temps Nouveaux vous accueillent à l'entrée du village d'Estivareilles pour vous faire découvrir, au gré des saisons, une cuisine fine, au goût du jour, confectionnée uniquement à base de produits frais et locaux.

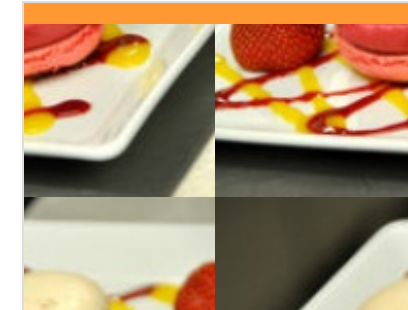


## Le Cabanon

☎ 04 77 50 68 70  
Le plan d'eau Route d'Apinac

5.9 km  
📍 Usson-en-Forez 🍴 4

Au bord du plan d'eau dans un cadre verdoyant, le Cabanon vous accueille pour une petite pause gourmande. Entre spécialités traditionnelles, spécialités italiennes et cuisses de grenouilles, vos papilles vont se régaler !

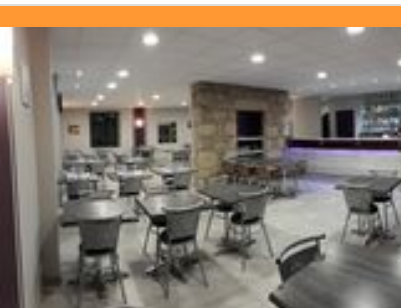


## Le Béfranc

☎ 04 77 50 54 54  
7, Route d'Augel  
🌐 <http://www.hotel-lebefranc.com>

7.0 km  
📍 Saint-Bonnet-le-Château 🍴 5

Pour vos séjours gourmands, le chef vous propose ses menus avec un large choix de plats dont ses spécialités : foie gras, jambonnette de lapin à la compote de figues et pommes du Pilat, Soufflé glacé à la Verveine



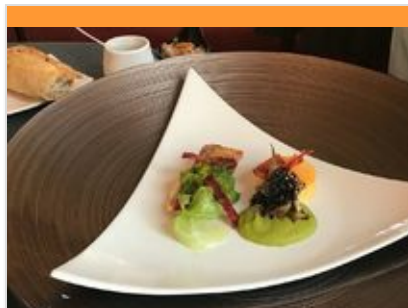
## L'Entracte

☎ 09 52 48 17 86  
26, rue Chevalier

🌐 <http://www.les-plaisirs-du-palais.com>

7.0 km  
📍 Saint-Bonnet-le-Château 🍴 6

Situé à St Bonnet-le-Château, face au cinéma "Cin'étoile", le restaurant L'Entracte vous accueille dans une ambiance chaleureuse et conviviale. Le chef vous propose une cuisine traditionnelle ainsi que des spécialités locales sur réservation!



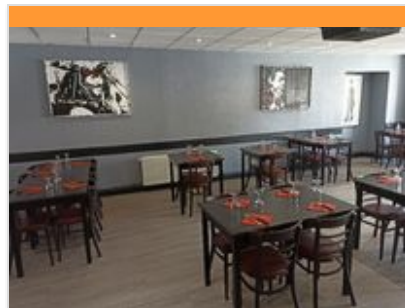
## La Calèche

☎ 04 77 50 15 58  
2 place du Commandant Marey

🌐 <http://www.restaurantlacleche.fr/>

7.2 km  
📍 Saint-Bonnet-le-Château 🍴 7

Installés depuis 24 ans dans le village de caractère de St Bonnet-le-Château, dans un ancien hôtel particulier de la fin du XVIII<sup>e</sup> siècle à l'entrée du quartier historique, nous élaborons une cuisine gastronomique, "fait maison" à base de produits frais.



## L'Horloge

☎ 04 77 50 75 58  
5, place de la République

🌐 <http://www.les-plaisirs-du-palais.com>

7.2 km  
📍 Saint-Bonnet-le-Château 🍴 8

Venez déguster : - le menu du jour et les plats à la carte en semaine - les plats à la carte du week-end - les spécialités du chef : Pizzas et burgers "maison", Salade forézienne et desserts "maison"



## Le Blue Note Café - Snack

☎ 04 77 50 09 70  
14 avenue Paul Doumer

7.3 km  
📍 Saint-Bonnet-le-Château 🍴 9

Le Blue Note Café vous propose des formules : - Des menus (Burger, frites, salade) - Des salades - Des burgers - Des râpées - Des wraps ...



## Le Turquoise Kebab

☎ 04 77 50 14 04  
17 avenue du Général Gouraud

7.4 km  
📍 Saint-Bonnet-le-Château 🍴 K



## L'Aventure OBUT® - Le Restaurant "Carré Pétanque"

☎ 04 77 45 57 05  
5, route du Cros

🌐 <https://www.laventureobut.com/>  
7.8 km  
📍 Saint-Bonnet-le-Château



Amitié, jeux, bonne humeur, saine compétition, partage... Toutes les valeurs de la pétanque sont réunies dans un espace conçu par Obut pour faire partager et parfois découvrir ce que les hommes ont en commun.



## Le Dolmen

16, route de St Bonnet  
🌐 <http://www.hotelledolmen.com>

10.4 km  
📍 Luriecq



Hôtel-restaurant de tradition familiale depuis plusieurs générations et proposant une cuisine régionale avec l'accent du Forez. Les menus sont renouvelés fréquemment et la cuisine est entièrement faite "maison" à base de produits locaux de saison.



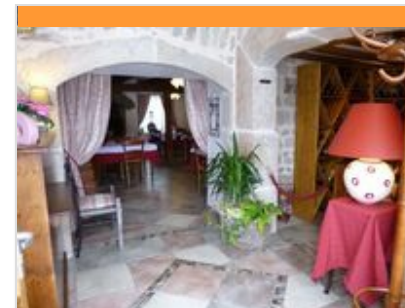
## Le Clos perché

☎ 04 77 50 00 08  
51, chemin de ronde  
🌐 <http://leclosperche.fr/>

10.6 km  
📍 Montarcher



Sylviane Fourets, au service. Julien Magne, en cuisine. Ces deux-là forment un duo sans pareil pour faire d'un repas un moment unique ! Le guide Michelin ne s'y est pas trompé. Il leur a attribué un bib gourmand...



## Auberge du Marais

☎ 04 77 50 00 40  
Le bourg  
🌐 <http://www.laubergedumarais.com/>

11.0 km  
📍 La Chapelle-en-Lafaye



Un restaurant situé dans un petit village du Haut Forez à 1000 mètres d'altitude à 9 km de Saint-Bonnet-le-Château. Séverine et Fabien Cizeron vous accueillent dans une ancienne ferme entièrement rénovée, en respectant l'authenticité du lieu.



## Auberge de Marols

☎ 09 83 06 40 96  
6, rue des pèlerins  
🌐 <https://aubergedemarols.fr/>

12.7 km  
📍 Marols



Dans un cadre exceptionnel, à 850 m d'altitude, l'Auberge de Marols vous accueille tout au long de l'année. Benoît est heureux de vous présenter une cuisine gourmande et de saison à base de produits du terroir, ainsi qu'un large panel de vins.



## Montbrison - Chasse mystère - Balades à jouer Monts du Forez Montbrison

☎ 04 77 96 08 69  
maison du tourisme

📍 Montbrison



Bienvenue à Montbrison pour une chasse poétique!



## Etang de pêche

☎ 04 77 50 25 67  
Route du plan d'eau Leigneq

0.1 km  
📍 Merle-Leigneq



Le plan d'eau, a été créé en 1973 suite à l'aménagement d'une digue de 60 m sur la rivière le Bezan. D'une superficie de 4,5 hectares, il est géré depuis 1978 par la Fédération de pêche de la Loire (empoissonnement et entretien).



## Aire de jeux

☎ 04 77 50 25 81

2.5 km  
📍 Apinac



Aire de jeu - A l'entrée du bourg en venant de Saint-Hilaire-Cusson-la-Valmitte à gauche



## Chemin de Fer du Haut-Forez - Train touristique

☎ 04 77 50 82 03

La Gare, 577 route du Musée

🌐 <http://www.cheminferhautforez.com/>

5.5 km  
📍 Estivareilles



Embarquez à bord du Chemin de Fer du Haut-Forez en direction de Craponne-sur-Arzon (Haute-Loire), sur la voie ferrée de 42km construite entre 1875 et 1902 et découvrez le viaduc de Pontempeyrat! Arrêts en gare d'Usson-en-Forez et de Craponne-sur-Arzon.



## Ferme équestre Les Fougères

☎ 06 70 72 92 01

Lieu-dit Salayes

🌐 <http://les-fougères.e-monsite.com/>

6.1 km  
📍 Usson-en-Forez



Envie d'une balade en famille à poney, d'une randonnée à cheval ou d'un temps de médiation avec l'animal (le cheval médiateur). Découvrez toutes les activités équestres encadrées par Patricia Valentin.





## Parcours 31 - La Brugne

☎ 04 77 96 08 69

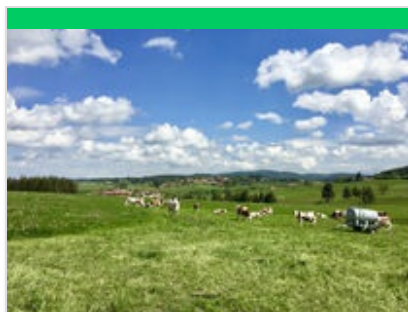
Plan d'eau Route d'Apinac

6.1 km

📍 Usson-en-Forez



Au départ de la base de loisirs, cet itinéraire vous mènera sur les hauteurs d'Usson en Forez, sur une boucle courte sans difficultés techniques. Itinéraire en téléchargement sur [tracedettrail.fr](http://tracedettrail.fr)



## Parcours 32 - La Coquille

☎ 04 77 96 08 69

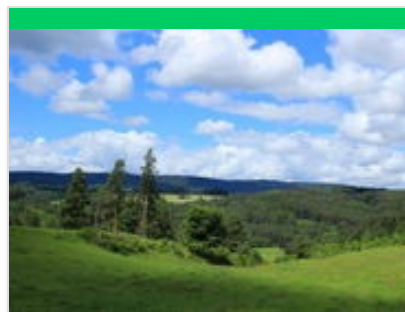
Plan d'eau Route d'Apinac

6.1 km

📍 Usson-en-Forez



Cet itinéraire vous conduira à la découverte des paysages de la campagne ussonaise, sur un itinéraire roulant, au relief peu marqué. Vous découvrirez les hameaux de Hermet, Trémolet et Grangeneuve et profiterez de points de vue sur le village d'Usson.



## Parcours 33 - Tour d'Icio Mago

☎ 04 77 96 08 69

Plan d'eau Route d'Apinac

6.1 km

📍 Usson-en-Forez



Point de rencontre entre le Velay, le Forez et l'Auvergne, Usson-en-Forez succède à un ancien site gallo-romain appelé Iciomago (en latin : le marché de l'étain).



## Parcours 34 - Les 3 Terres

☎ 04 77 96 08 69

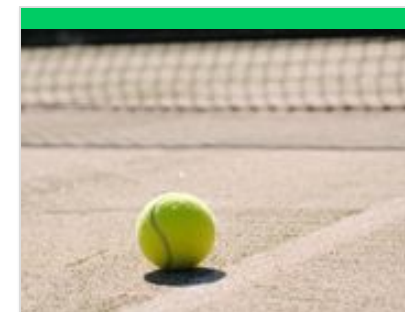
Plan d'eau Route d'Apinac

6.1 km

📍 Usson-en-Forez



Parcours sportif qui emprunte les chemins d'Usson-en-Forez jusqu'à Montarcher avant de redescendre vers le Puy de Jametton.



## Courts de tennis

☎ 04 77 50 90 71

stade

🌐 <http://www.usson-en-forez.fr>

6.4 km

📍 Usson-en-Forez



3 cours de tennis situés à côté du camping municipal des Tilleuls et du Pétauclos. Accès depuis l'avenue de la gare. Pour réserver, il suffit de téléphoner ou de vous rendre au Tabac-Presse Maran pour réserver votre plage horaire et récupérer les clés.



## Cinéma Le Quai des Arts

☎ 04 77 50 60 99

Cinéma Le Quai des Arts 30 Avenue de la Gare

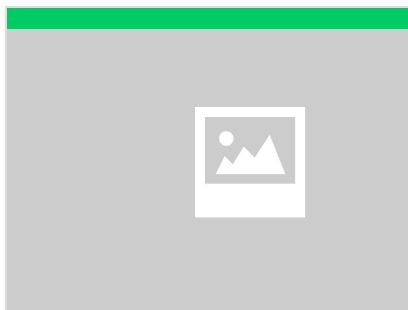
🌐 <https://www.lequaidesarts.fr/>

6.4 km

📍 Usson-en-Forez



Le Quai des Arts vous fait partager une programmation tout public et "art et essai", ainsi que des expositions, conférences, concerts, pièces de théâtre, retransmissions d'opéras,...



## City Stade

Le Stade Avenue de la Gare

6.6 km

📍 Usson-en-Forez



## Parcours d'orientation - Espace Sport d'Oriente

☎ 04 77 96 08 69

Départ Parking du plan d'eau Route d'Apinac

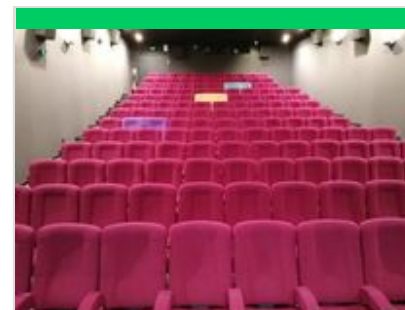
🌐 <https://www.rendezvousenforez.com>

6.9 km

📍 Usson-en-Forez



Venez à Usson-en-Forez pratiquer et découvrir la course d'orientation autour du plan d'eau et dans le bourg. 4 parcours de difficulté, 56 balises et 7 lieux à trouver et à repérer aux bords des chemins et en forêts.



## Cinéma Cin'Etoile

☎ 04 77 50 62 21

Espace Déchelette 1 route d'Augel

🌐 <https://www.cinetoile-42.fr/>

6.9 km

📍 Saint-Bonnet-le-Château



Le Cinétoile vous accueille dans sa salle de projection grâce à des équipements de qualité. Retrouvez quotidiennement des séances à destination des adultes, enfants ou famille (vacances scolaires). Mais aussi les opérations nationales ou les festivals ...



## Espace VTT autour de Saint-Bonnet-le-Château

☎ 04 77 96 08 69

Bureau d'information touristique 7, Place de la République

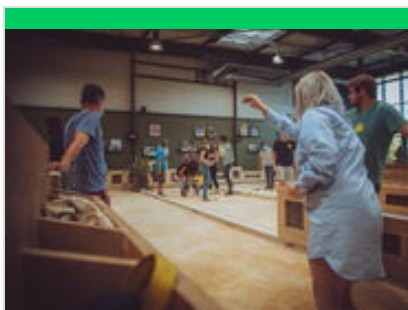
🌐 <https://www.rendezvousenforez.com>

7.2 km

📍 Saint-Bonnet-le-Château



Le réseau entre St-Bonnet-le-Château, Usson-en-Forez, St-Jean-Soleymieux et St-Hilaire-Cusson-la-Valmitte emprunte plus de 300 km de circuits VTT balisés avec 4 niveaux de difficulté, de débutants à confirmés.



## L'Aventure OBUT® - Les Pistes de pétanque

☎ 04 77 45 57 05

5, route du Cros

📄 <https://www.laventureobut.com/>

7.8 km

📍 Saint-Bonnet-le-Château



Laissez-vous tenter par une partie de pétanque indoor sur l'un de nos 7 terrains intérieurs ! Des boules sport-détente, de compétition et des accessoires sont à votre disposition quelque soit votre âge ou niveau.



## Jeu de piste Baludik - Les Pierres miraculeuses de Montarcher

☎ 04 77 96 08 69

Parking entrée du village

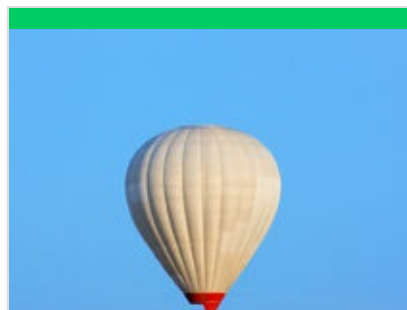
📄 [https://baludik.fr/balades/fiche\\_balade](https://baludik.fr/balades/fiche_balade)

10.7 km

📍 Montarcher



L'Abbé de Montarcher a demandé à Capucine et sa fouine Coline d'enquêter sur la légende des pierres miraculeuses, qui ont le pouvoir de redonner la vue aux malvoyants. D'après les informations recueillies par nos deux héroïnes, les pierres seraient ici.



## Forez Montgolfière

☎ 07 85 94 93 52

📄 <https://www.forezmontgolfiere.com/>

16.1 km

📍 Précieux



Forez Montgolfière réalise des escapades dans les airs sur la Plaine du Forez.



## Route des Balcons

☎ 04 77 96 08 69

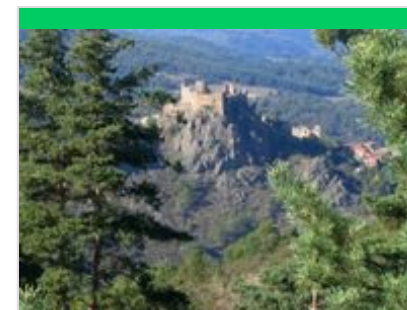
📄 <http://www.loireforez.com>

22.9 km

📍 Saint-Just Saint-Rambert



Itinéraire touristique à parcourir en voiture, long de 180 km environ, qui relie St-Just-St-Rambert à Cervières. Suivre les panneaux "Route des Balcons", qui indiquent les routes à emprunter ainsi que les villages et lieux où s'arrêter pour une visite.



## Route du basalte

☎ 04 77 96 08 69

📄 <https://www.loireforez.com>

27.1 km

📍 Montbrison



Itinéraire touristique balisé pour découvrir la plaine et les coteaux du Forez en voiture. Suivre les panneaux indiquant les villages et points d'intérêt où s'arrêter. Environ 162 km.



## Les buttes basaltiques du Forez

☎ 04 77 96 08 69

🌐 <https://www.rendezvousenforez.com>

📍 Montbrison



L'activité volcanique intense du Massif Central, a laissé diverses traces dans le paysage forézien. On recense pas moins de 104 affleurements dans la plaine et les monts du Forez.



## Table d'orientation

☎ 04 77 50 36 83

Bourg de Leignec En haut du village, sous l'église

1.0 km

📍 Merle-Leignec



Cette table est située juste dessous l'église, accessible à pied à proximité du GR 3.



## Table d'orientation

☎ 04 77 50 36 83

Lieu-dit Le Devet

1.6 km

📍 Saint-Hilaire-Cusson-la-Valmitte



Cette table est située dans le hameau du DEVEY, à l'entrée du hameau une magnifique pierre sculptée par un artiste de la commune vous indiquera la direction de la table, placée sur un circuit de l'aigüe Blanche.



## Table d'orientation

☎ 04 77 50 36 83

Le Bourg Sur le parcours botanique

11.2 km

📍 La Chapelle-en-Lafaye



Fenêtre ouverte sur la Vallée de l'Andrable, la table d'orientation de La Chapelle-en-Lafaye est située dans un endroit calme et reposant. On y accède par le chemin face au porche de l'église : Un arrêt indispensable lors de votre balade !



## Table d'orientation

☎ 04 77 50 36 83

Le Bourg A l'entrée du village à gauche (vers la Madone)

12.6 km

📍 Marols



Cette table est située à proximité de la Madone de Marols, à proximité du sentier balisé chemin des brigands, plus variante au circuit des babets.



## Autour de Grangent

☎ 04 77 96 08 69

Gorges de Loire

🌐 <https://www.rendezvousenforez.com>

13.6 km

📍 Saint-Just Saint-Rambert



6

Zone de passage depuis des millénaires, les Gorges de Loire situées au sud de St Just St Rambert sont jalonnées de sites remarquables... à découvrir à pied de préférence. Depuis l'époque médiévale, seigneurs et religieux y ont bâti châteaux et églises.



## Cascade du saut du diable

☎ 04 77 76 75 25

la mare

18.7 km

📍 Gumières



7

Le lieu incontournable de Gumières est la cascade du saut du diable, la plus grande d'une suite de cascades se trouvant sur la mare, la rivière qui traverse le village. Cette cascade se trouve à 3 km du bourg.



## Les Gorges de la Loire

☎ 04 77 43 24 46

20.4 km

📍 Chambles



8

Prenant sa source au Mont Gerbier de Jonc, elle parcourt un long périple accidenté dans les Mont du Velay et vient se reposer pendant trente kilomètres sur le barrage de grangent, avant de traverser la plaine du Forez et prendre une autre physiionomie.



## Point de vue sur l'île de Grangent

☎ 04 77 96 08 69

Aire du Signal de Grangent, D32

🌐 <https://www.rendezvousenforez.com>

20.5 km

📍 Saint-Just Saint-Rambert



9

Sur la route qui mène au barrage, vous découvrez au détour d'un virage, l'île de Grangent avec sa tour et sa chapelle, aujourd'hui demeure privée.



## Porte fortifiée

☎ 04 77 50 25 81

Le Bourg

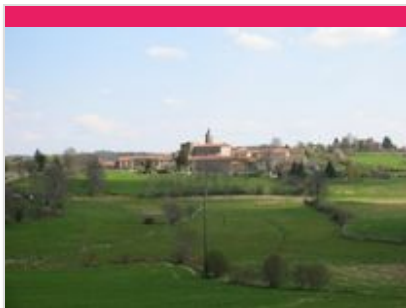
2.5 km

📍 Apinac



1

Fortifications d'agglomération à Apinac datant du milieu du XVème siècle.



## Apinac

☎ 04 77 50 25 81

Le Bourg

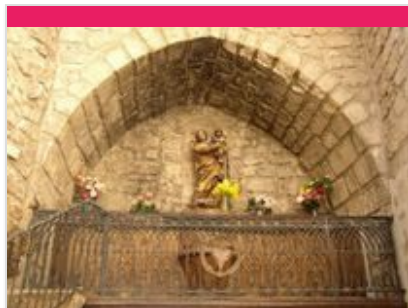
🌐 <http://www.apinac.com/>

2.5 km  
📍 Apinac



2

Commune agricole située en zone de Montagne avec une douzaine d'exploitations essentiellement orientées vers la production laitière et la vente directe. Les visiteurs apprécieront les nombreux sentiers balisés, notamment le GR3, ou le sentier des Moulins.



## Oratoire Notre-Dame de Bon Secours

☎ 04 77 50 52 40

Porte de La Châtelaine

🌐 <http://www.st-bonnet-le-chateau.fr/>

7.2 km  
📍 Saint-Bonnet-le-Château



3

Cet oratoire est couvert par l'arc interne de la porte qui fait figure de voûte en berceau brisée. La statue reposant sur un socle en bois est placée au-devant d'une niche aménagée dans l'épaisseur du mur.



## Saint-Bonnet-le-Château, village de caractère

☎ 04 77 50 52 42

Le Bourg

🌐 <http://www.saintbonnetlechateau.fr>

7.3 km  
📍 Saint-Bonnet-le-Château



4

Parcourez les ruelles pavées du quartier historique et découvrez ses maisons bourgeoises des XV<sup>e</sup> et XVI<sup>e</sup> siècles, puis grimpez jusqu'à la Collégiale pour admirer un panorama exceptionnel ; de la plaine du Forez au Massif Central, au Pilat et aux Alpes.



## Chapelle des Ursulines

☎ 04 77 50 52 42

5 place Lagnier

🌐 <http://www.saintbonnetlechateau.fr>

7.4 km  
📍 Saint-Bonnet-le-Château



5

Fermé au public! La Chapelle des Ursulines est un joyau architectural de la renaissance finissante dans le Forez, inscrite aux monuments historiques. Construite au début du 17<sup>e</sup> siècle dans l'enceinte de l'ancien château, elle est consacrée en 1621.



## Fortifications d'agglomération

☎ 04 77 50 52 40

🌐 <http://www.st-bonnet-le-chateau.fr/>

7.5 km  
📍 Saint-Bonnet-le-Château



6

De l'ensemble des anciennes fortifications, seuls quelques éléments subsistent.



## Guide de visite Marols et Montarcher

Le bourg

<https://www.rendezvousenforez.com>

10.5 km  
📍 Montarcher



A l'aide de notre guide de visite, venez découvrir "autrement" les villages de caractère de Marols et Montarcher.



## Eglise

☎ 04 77 50 16 89

le bourg

10.6 km  
📍 Montarcher



L'église, d'abord simple chapelle du château, se compose d'un chœur de style byzantin en cul-de-four édifié au XIIème siècle et d'une nef flanquée de deux chapelles collatérales édifiées probablement au XVème siècle



## Montarcher, village de caractère

☎ 04 77 50 16 89

Le Bourg

10.6 km  
📍 Montarcher



Montarcher, petit bourg au cœur du Haut-Forez méridional, perché à 1162 mètres, offre un panorama exceptionnel à 360° sur le Velay et le Forez. Site inscrit, Montarcher est classé "Village de caractère" et possède un patrimoine remarquable.



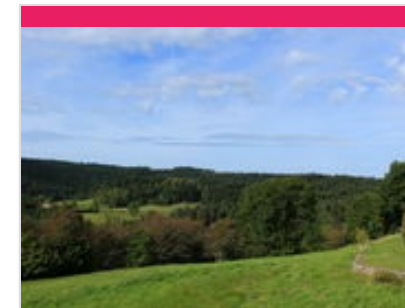
## Luriecq

☎ 04 77 50 05 33

10.7 km  
📍 Luriecq



Venez découvrir son église du 15ème siècle et au gré d'une randonnée, au détour d'un chemin, laissez-vous surprendre par son dolmen...



## La Chapelle-en-Lafaye

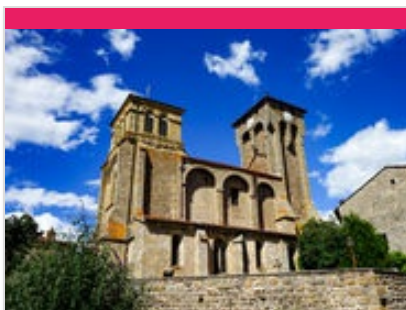
☎ 04 77 50 16 05

Le Bourg

11.1 km  
📍 La Chapelle-en-Lafaye



Village niché à 1080 mètres d'altitude, au cœur du Haut Forez méridional, surplombant la vallée de l'Andrable. Venez découvrir son église romane et gothique flamboyant ainsi que son sentier botanique. Une course d'orientation est aménagée dans les bois.



## Marols, village de caractère

☎ 04 77 76 71 94

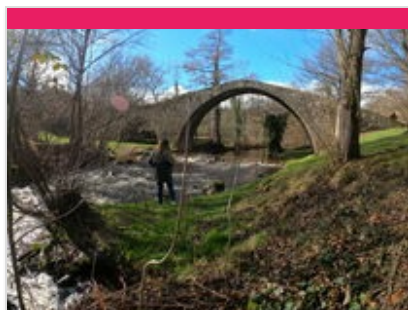
1, Place de la mairie

🌐 <http://www.marols.fr/>

12.7 km  
📍 Marols



Marols est une cité millénaire bâtie autour de ses hameaux. De son église fortifiée au cœur du bourg au Domaine de Valinches magnifiquement remis à neuf, ce sont plus de 15 km<sup>2</sup> qui s'offrent aux habitants et aux visiteurs pour vivre et se retrouver.



## Le Pont du Diable

☎ 04 77 36 10 90

Vérines

16.4 km  
📍 Saint-Marcellin-en-Forez



Malgré les nombreux périls auxquels le village de St Marcellin en Forez a du faire face, le village recèle de trésors architecturaux comme le Pont du diable, classé monument historique depuis 1921. Il est l'un des ponts les mieux conservés du Forez.



## Village de Chambles

☎ 04 77 96 08 69

le bourg

🌐 <https://www.rendezvousenforez.com>

19.1 km  
📍 Chambles



Située au milieu des gorges de la Loire, sur la rive gauche du fleuve, la commune de Chambles est un des sites les plus connus et attirants du territoire. Ce petit bourg a su préserver son caractère féodal qui lui donne toute son originalité.



## Château d'Essalois, Centre d'Interprétation des Gorges de la Loire

☎ 04 77 96 08 69

Lieu-dit Essalois

🌐 <http://www.smagl.com>

20.5 km  
📍 Chambles



Se dressant sur un éperon rocheux, le château offre un panorama à 360°. Des sentiers de randonnées permettent de parcourir le site. A l'intérieur, découvrez le Centre d'Interprétation des Gorges de la Loire, espace pédagogique sur le patrimoine de ce site



## Barrage de Grangent

☎ 04 77 96 08 69

Route de Grangent Malleval

🌐 <https://www.edf.fr/>

21.0 km  
📍 Chambles



Le barrage hydroélectrique de Grangent, construit entre 1955 et 1957, marque la frontière entre les gorges de la Loire et la plaine du Forez. L'office de tourisme Loire Forez propose régulièrement des visites guidées sur réservation.



# Mes recommandations (suite)

TOP 10 en Forez

Randonnées

Rendez-vous en **Forez**

OFFICE DE TOURISME LOIRE FOREZ  
[WWW.RENDEZVOUSENFOREZ.COM](http://WWW.RENDEZVOUSENFOREZ.COM)



## Saint-Rambert - quartier médiéval

☎ 04 77 96 08 69

Centre historique

🌐 <https://www.rendezvousenforez.com>

22.8 km

📍 Saint-Just Saint-Rambert



Saint-Rambert possède un patrimoine architectural important. Partez à la recherche de Jehan, le petit modillon échappé du chevet de la plus grande église romane du département. Fil conducteur du parcours, il vous permet de découvrir les panneaux explicatifs.



## Prieuré

☎ 04 77 76 92 10

Le Prieuré Montée Leyniec

🌐 <https://www.aldebertus.fr>

22.8 km

📍 Saint-Romain-le-Puy



Singulier et énigmatique, le prieuré couronne le sommet d'un cône basaltique où s'épanouit, à la belle saison, une flore méditerranéenne (figuiers, anis, amandiers). Dominant la plaine, il arbore avec fière allure les empreintes de sa splendeur passée.



